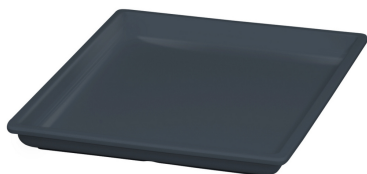




Fabricant Français depuis 1950

**LES POINTS FORTS**

- ✓ Les bacs sont empilables avec des bords renforcés et très résistants aux manipulations,
- ✓ Ces bacs de mélamine allient la résistance et la légèreté,
- ✓ Déclinés en 5 dimensions, en 3 profondeurs, et en 5 couleurs « tendance »

**CARACTÉRISTIQUES GÉNÉRALES**

Matière(s): mélamine  
Couleur(s): gris  
Longueur: 265 mm  
Largeur: 325 mm  
Profondeur: 30 mm  
Produit personnalisable: Non  
Pays de fabrication: CHINE  
Nomenclature douanière: 39241000  
EAN Unitaire: 3701008310159  
Format GN/pâtissier: GN 1/2

**BAC MÉLAMINE GRIS 265X325X30 MM VESTA  
TAH PLATEX**

GAMME: VESTA

Plate mélamine, Empilable, Dimension normalisée  
Gastronorme, Bords renforcés, 100% mélamine,  
Apte au contact alimentaire, Garanti lave-vaisselle,  
-30° à +100°C, Idéal pour les buffets froids,  
ou les présentations en vitrines réfrigérées.

VENDU PAR : 12 PIÈCES

Sur commande

**UTILISATION / SPÉCIFICITÉS**

Empilable

Passe au  
lave-vaisselle**CERTIFICATS / NORMES / DÉMARCHES**Contact Ali-  
mentaire