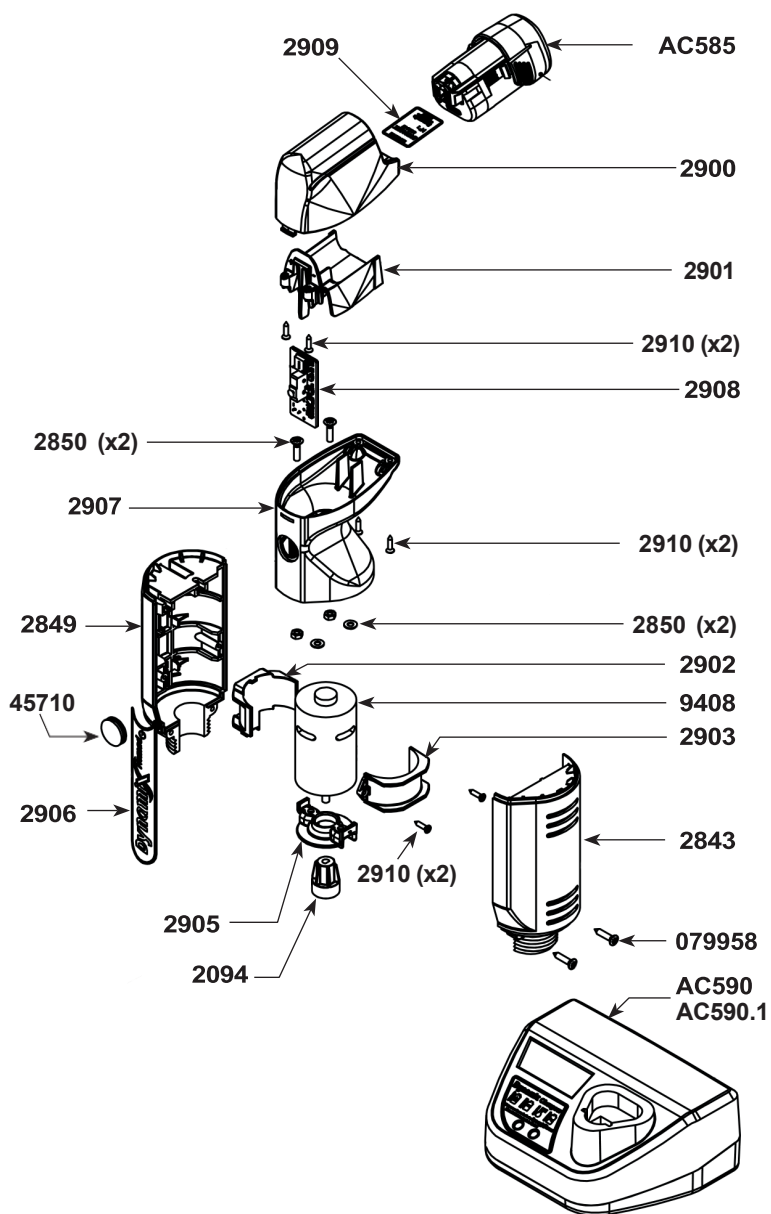
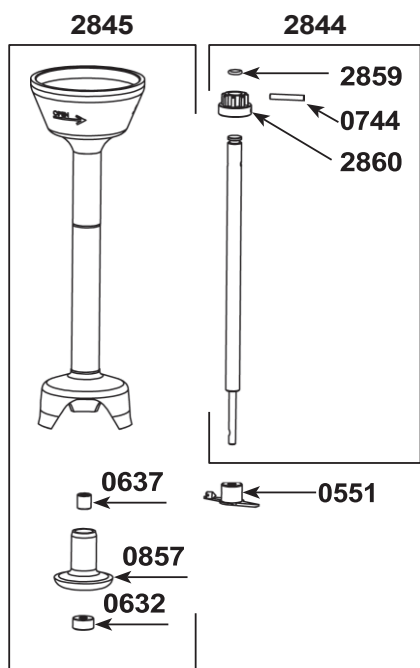


PROEQUIP Air 160

Nomenclature des pièces	Code	Prix € HT
Batterie 12V 2Ah 24Wh	AC585	68,00
Chargeur de batterie 220-240V	AC590	85,00
Chargeur de batterie 110-120V	AC590.1	85,00
Poignée droite	2843	28,41
Poignée gauche	2849	28,41
Vis + rondelle + écrou de poignée (les 2)	2850	1,45
Carter de batterie	2900	21,20
Support de cosse	2901	13,30
Support de moteur	2902	9,65
Ceinture de moteur	2903	9,65
Cage d'accouplement	2904	8,19
Centreur de moteur + vis	2905	10,42
Étiquette	2906	7,60
Capot	2907	26,40
Circuit de commande	2908	48,60
Étiquette d'identification	2909	3,27
Vis de fixation	2910	1,24
Moteur DC12V	9408	59,80
Bouchon de protection	45710	1,89
Vis de poignée (les 2)	079958	0,12



Pied Dynamix 160



Nomenclature des pièces	Code	Prix € HT
Couteau standard avec vis	0551	9,41
Bague d'étanchéité double lèvre	0632	5,29
Bague autolubrifiante	0637	1,17
Goupille 3 x 20	0744	1,36
Palier	0857	10,09
Arbre de transmission + moyeu + joint	2844	13,28
Pied équipé du palier + bague + joint	2845	58,72
Joint pour arbre de transmission	2859	0,74
Moyeu d'accouplement	2860	6,69

IMPORTANT : Chaque commande de pièces détachées doit comporter le type et le numéro de l'appareil figurant sur la plaque d'identification.